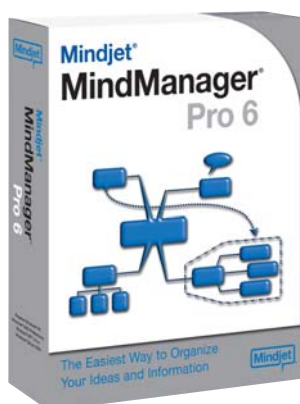




# Mindjet® MindManager® Pro 6



« En utilisant MindManager pour présenter la méthodologie que nous appliquons dans notre gestion de projet, nous allons gagner un temps précieux lors du déploiement de notre projet de portail dans les 14 filiales d'Aon. »

Glen Francis, AonAsia eBusiness

« J'utilise MindManager pour regrouper les idées de nos équipes multinationales. L'avantage pour l'entreprise est considérable. »

Debby McIsaac, Manager of Global People Management

« J'utilise MindManager pour structurer mes pensées quand je m'occupe de planification, de reporting et de présentation. Même s'ils peuvent sembler esthétiques de prime abord, les principaux changements introduits par la nouvelle version sont un véritable plus. Je ne dois plus passer autant de temps à peaufiner la présentation et l'impression. »

Russel Lipscombe, Business Performance Analyst, Interfleet Technology Ltd.

## La façon la plus simple d'organiser vos idées et vos informations

Mindjet® MindManager® Pro 6 permet aux particuliers et aux entreprises de visualiser aisément informations et données. MindManager est la manière la plus efficace de saisir, organiser et communiquer des informations et des idées.

Avec le logiciel MindManager, les utilisateurs travaillent plus efficacement et plus rapidement. Les résultats individuels s'améliorent et la productivité des équipes augmente. L'interface visuelle intuitive stimule la créativité et la collaboration. Elle permet aux équipes de saisir aisément les connaissances, d'évaluer les options et de suivre la stratégie la plus prometteuse. Le logiciel MindManager facilite la planification des projets et des processus mais aussi la communication et l'organisation tout au long du projet.

### Améliorez vos pensées

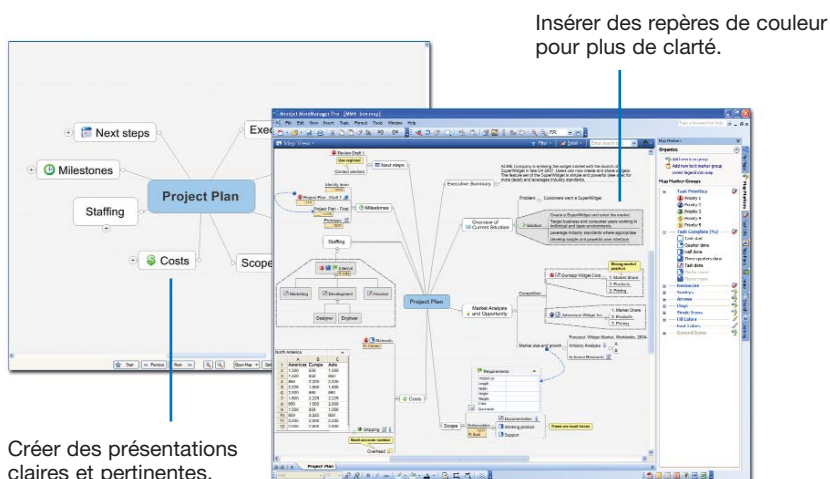
- Saisissez rapidement les idées en mode brainstorming
- Organisez les idées sous forme de maps et annexe-y les informations appropriées
- Créez des maps visuellement convaincantes avec des couleurs et des graphiques
- Tracez les relations entre les thèmes importants

### Accélérez votre planning

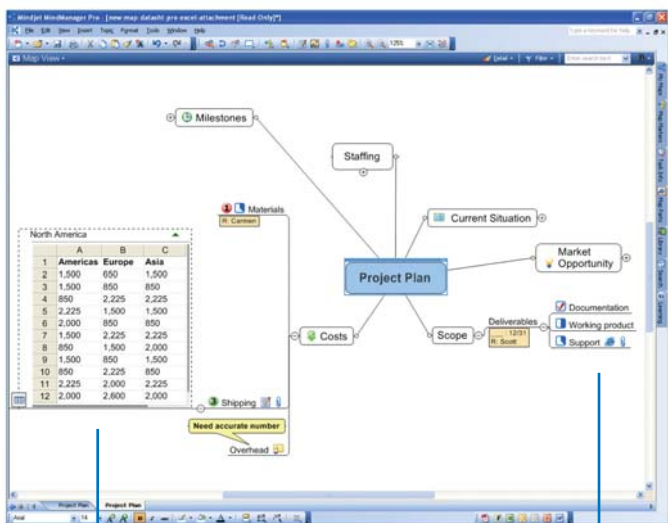
- Visualisez vos projets, processus et flux de travail
- Définissez la priorité de vos tâches, affectez des ressources et surveillez l'exécution
- Filtrez les maps pour souligner les informations importantes
- Importez et exportez le contenu des maps au format Microsoft Project® ou MPX

### Stimulez votre productivité

- Etudiez et passez en revue les documents et les présentations avec le mode brainstorming
- Utilisez le mode de modification pour aisément retrouver et gérer les adaptations apportées aux maps
- Diffusez les maps plus efficacement – par e-mail, en les imprimant ou en en faisant des pages Web
- Importez et exportez le contenu des maps dans Microsoft® Office

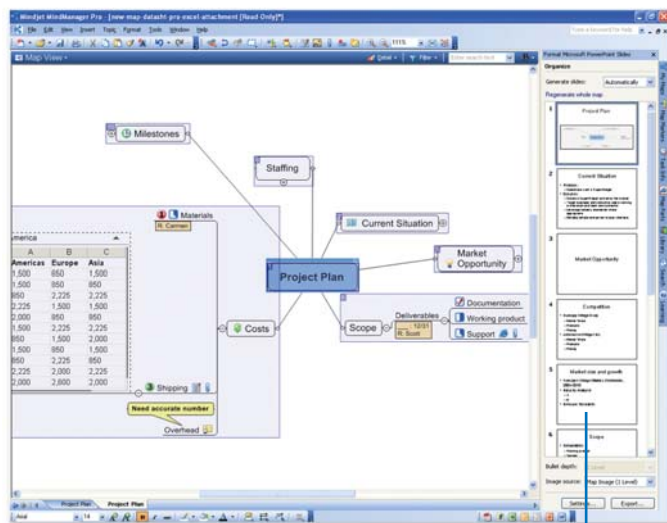


# Les nouvelles fonctionnalités de Mindjet MindManager Pro 6



## Tableur Microsoft Excel®

Importez et affichez dans vos maps des feuilles de calcul et des tableaux Microsoft Excel®.



## Aperçu Microsoft PowerPoint®

Affichez un aperçu des diapositives PowerPoint® dans MindManager avant de les exporter.

## Insérer de nombreux fichiers dans les maps

Attachez plusieurs fichiers par branche. Les fichiers insérés font partie intégrante de votre maps qui peut donc être plus facilement diffusée.

### Principales fonctionnalités

Principales fonctionnalités	Pro
Saisie, développement et organisation des idées et informations	✓
Création de maps visuellement pertinentes	✓
Insertion dans les maps de multiples fichiers (Microsoft Word® et Microsoft Excel®) et des URL	✓
Conception de présentations claires et percutantes	✓
Prévisualisation et exportation de vos maps vers Microsoft PowerPoint®	✓
Visualisation rapide de la structure d'une équipe ou d'un département	✓
Insertion dans les maps de feuilles de calcul et de tableaux Microsoft Excel®	✓
Création et exportation de diagrammes et d'organigrammes vers Microsoft Visio®	✓
Planification efficace des projets en affectant aux différentes tâches des dates et des ressources	✓
Intégration des maps avec Microsoft Project® ou avec d'autres formats de fichier MPX	✓
Respect des dates butoires grâce à la synchronisation de vos maps avec votre calendrier Microsoft Outlook®	✓
Intégration de vos maps avec les e-mails, les tâches et le calendrier de Microsoft Outlook®	✓
Publication de vos maps au format PDF et diffusion sur n'importe quelle plate forme	✓
Conversion instantanée du contenu de la map en pages Web professionnelles	✓
Navigation aisée d'une map à l'autre grâce à l'espace multi-maps	✓
Exportation des maps vers Microsoft Word®	✓
Création personnalisée des éléments de vos maps, des flux RSS et des solutions de productivité	✓

### Configuration requise :

- Microsoft® Windows® XP Professionnel, Edition familiale ou Editions Tablet PC
- Microsoft® Windows® 2000 Professionnel
- Microsoft® Windows® Server 2003
- Processeur IBM ou compatible Pentium® (700 MHz ou supérieur)
- 256 Mo de mémoire RAM ou plus
- 150 Mo d'espace disque et 50 Mo supplémentaire pendant l'installation
- SVGA (800 x 600 ou supérieur) 256 couleurs (1024 x 768 couleurs avec 16 bits recommandé)

### Configuration conseillée pour certaines fonctions :

- Microsoft® Office 2003, XP ou 2000
- Microsoft Project® Professionnel 2003, 2002 ou packs MUI 2000/2003
- Microsoft Visio® 2003 ou 2002
- Microsoft® Internet Explorer® 5.5 ou supérieur. Mozilla® Firefox® 1.0 ou supérieur